

2021年立法會選舉

投票程序簡介

(簡易圖文版)

適用於地方選區



康復諮詢委員會
推廣圖文簡易版工作小組

2021立法會選舉

投票程序簡介

—— 目錄 ——

第一章：前言.....	2
第二章：投票日期及時間.....	3
第三章：投票程序.....	4

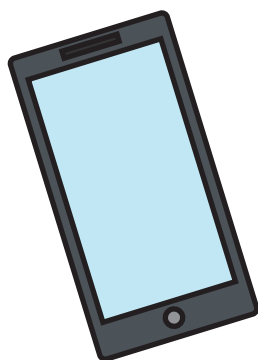
第一章：前言



1. 只適用於「**地方選區**」的選民。



2. 如你也是「**功能界別**」的選民
或獲授權代表，
請參閱選舉管理委員會網頁
所載列的投票程序，



查詢電話：
2891 1001

或致電選舉熱線

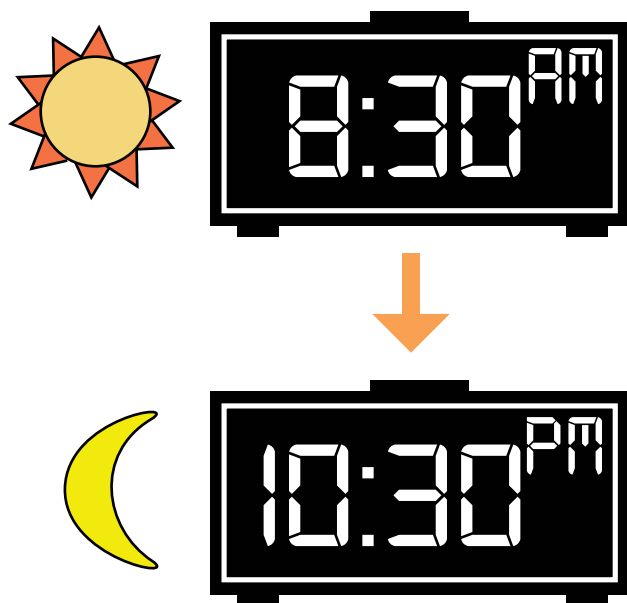
2891 1001

第二章：投票日期及時間



投票日期：

2021年12月19日(星期日)



票站開放 / 投票時間：

上午 8 時 30 分至

晚上 10 時 30 分

第三章：投票程序



1. 帶備身份證正本。



2. 按工作人員指示，
排隊進入投票站。



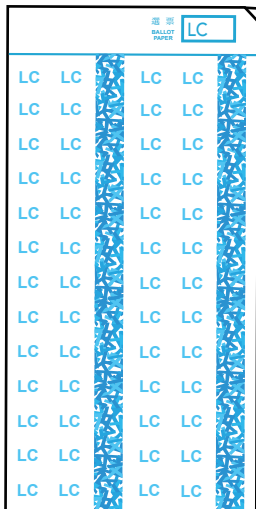
3. 按工作人員指示，
出示你的身份證。



4. 按工作人員指示，
短暫拉開口罩。



5. 工作人員會給你
1 張**選票**、
紙板和
印章：




1 張**選票**

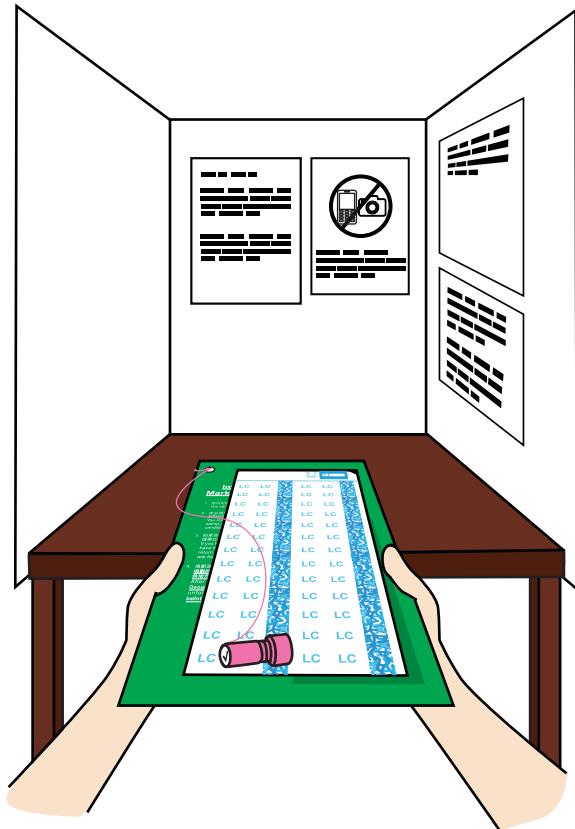
填劃選票須知

Important Note on Marking the Ballot Paper

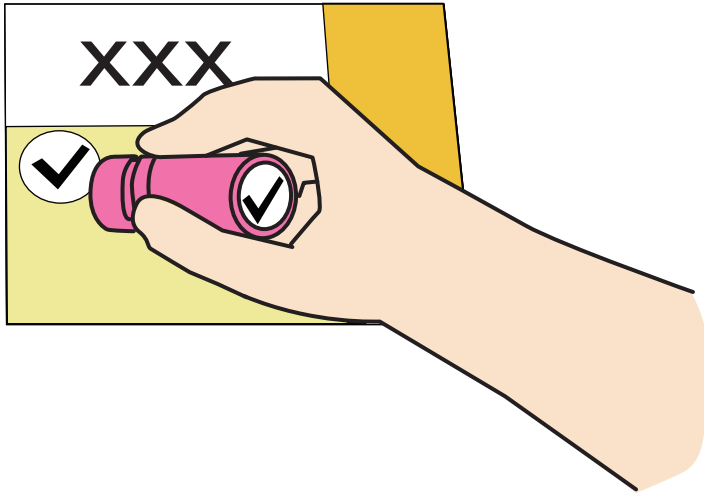
1. 你只可投票選一名候選人。
You can only vote for **ONE** candidate.
2. 你必須用膠在此紙格的印章，在你所選的候選人姓名相對的圓圈內畫上一個“✓”號。
You must use the chip attached to this cardboard to stamp a single “✓” in the circle opposite the name of candidate of your choice.
3. 如果你在填劃選票時出錯或不慎損壞選票，你可將該選票交回投票站主任及請求換取另一張選票。
If you have made an error in marking a ballot paper or have inadvertently spoiled the ballot paper, you may return that ballot paper to the Presiding Officer and ask for a replacement.
4. 填劃選票後，你必須將沒有摺疊的地方連選票以已填劃的一面向下的方式，放進已上鎖及加上封條的藍色地方選區投票箱。
After marking the ballot paper, you must put the Geographical Constituency (“GC”) ballot paper, unfolded, into the locked and sealed blue GC ballot box facing down.



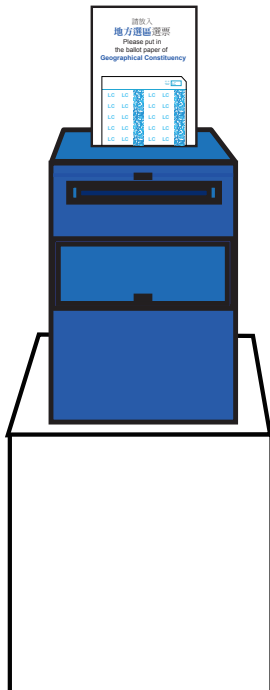
紙板和印章



6. 進入投票間。



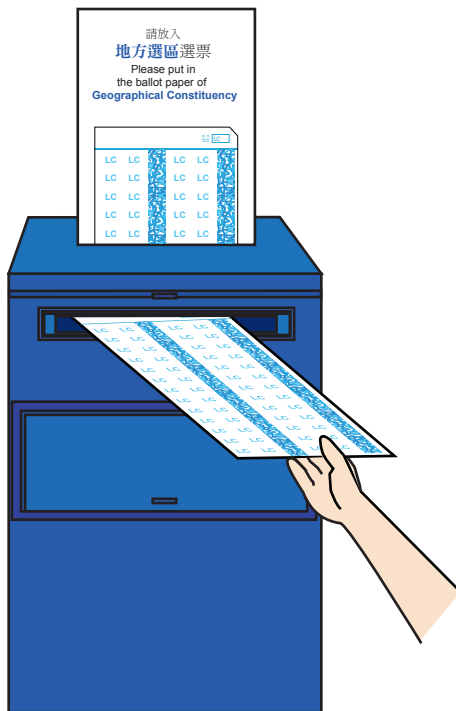
- 7.** 在你所選擇的
候選人名單旁邊的圓圈內
用印章蓋上一個「✓」號，
每張**選票**
只可蓋上「✓」號一次。



- 8.** 離開投票間前往投票箱。



9. 按工作人員指示：



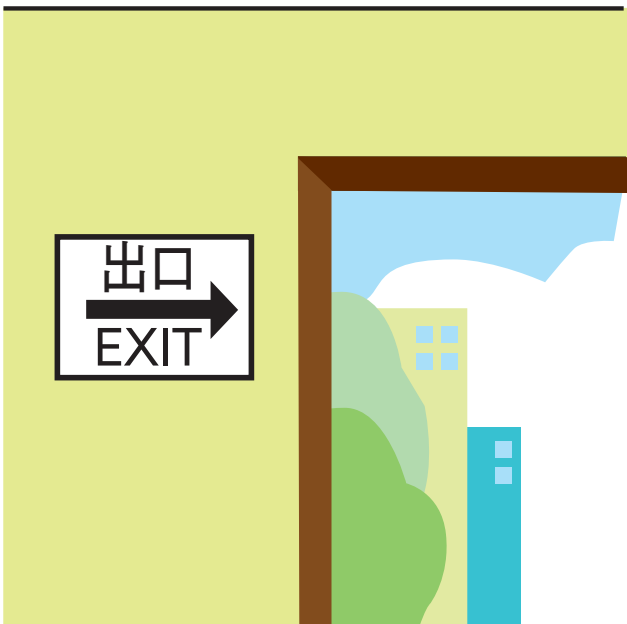
將選票放入藍色投票箱。



將紙板及

印章

交還給工作人員。



10. 由出口離開投票站。